

# SEMINARE & TAGUNGEN

# REDUCE







# UNSERE STÄRKEN IHR ERFOLG

So klar gezeichnet gewinnt das Wesentliche unverwechselbaren Charakter. Im REDUCE Hotel Vital \*\*\*\*S, Ihrem Seminarhotel in Bad Tatzmannsdorf, dominieren klare Linien und eine elegante Einrichtung. Von kleineren Arbeitsgruppen, über mittelgroße Events bis hin zum großen Kongress. Hier finden Sie den perfekten Rahmen für Ihre Seminare, Tagungen, Kongresse, Conventions, Incentives und vieles mehr. Das REDUCE Hotel Vital \*\*\*\*S bietet beste Möglichkeiten für unterschiedliche Gruppengrößen und alle Vorzüge einer gut organisierten, gastronomischen Betreuung. In unseren Restaurants können Gruppen unterschiedlichster Größen unser kulinarisches Angebot genießen.

Tauchen Sie ein in das hoteleigene „Reich der Sinne“ und lassen Sie den Alltag hinter sich. Sie werden spüren - bei uns im Südburgenland gehen die Uhren ein wenig anders. Hier ist Zeit zum Genießen, Entdecken und Zeit, dem Körper und der Seele Gutes zu tun. Unser unverwechselbarer hotel-eigener Thermenbereich erstreckt sich weitläufig auf 2.000 m<sup>2</sup> Wohlfühlfläche. Eintauchen und ein wenig abheben, erholsame Momente im wohlig warmen Thermalwasser genießen und mit abwechslungsreichen Saunatouren den Körper beleben.

## ANREISE

Südautobahn A2 aus Richtung Westösterreich:  
Abfahrt Pinggau - B63 bis Pinkafeld -  
Oberschützen - Bad Tatzmannsdorf

Südautobahn A2 aus Richtung Südösterreich:  
Abfahrt Markt Allhau - B50 - Bad Tatzmannsdorf



„Die Bedürfnisse und Wünsche der Teilnehmer\*innen von Anfang an gut zu kennen, ist das Um und Auf für ein gelungenes Firmenevent. Denn nur das Besondere bleibt in Erinnerung. Wir verstehen uns dabei als Spezialisten und lieben es, mit unseren Kund:innen individuelle Seminarprogramme zu kreieren. Das Gute daran: Wir sind in der glücklichen Lage aus dem Vollen zu schöpfen. Modernste Seminartechnik in unseren Meeting- oder Kongressräumen, Naturerlebnis im Park oder doch bodenständige Heurigenatmosphäre? Reden wir darüber!“

**Valentina Kasza-Köris**  
Sales Managerin

**Tanja Stutterecker**  
Bankett- & Eventorganisatorin





# REDUCE

## HOTEL VITAL \*\*\*\*S

## HOTEL THERMAL \*\*\*\*S

Preise gültig ab 10 Personen.  
Zzgl. Kurtaxe EUR 2,50 pro Person und Übernachtung.

### Zimmerpreise p.P.\*

Einzelzimmer

Doppelzimmer

### Inkl. Frühstück

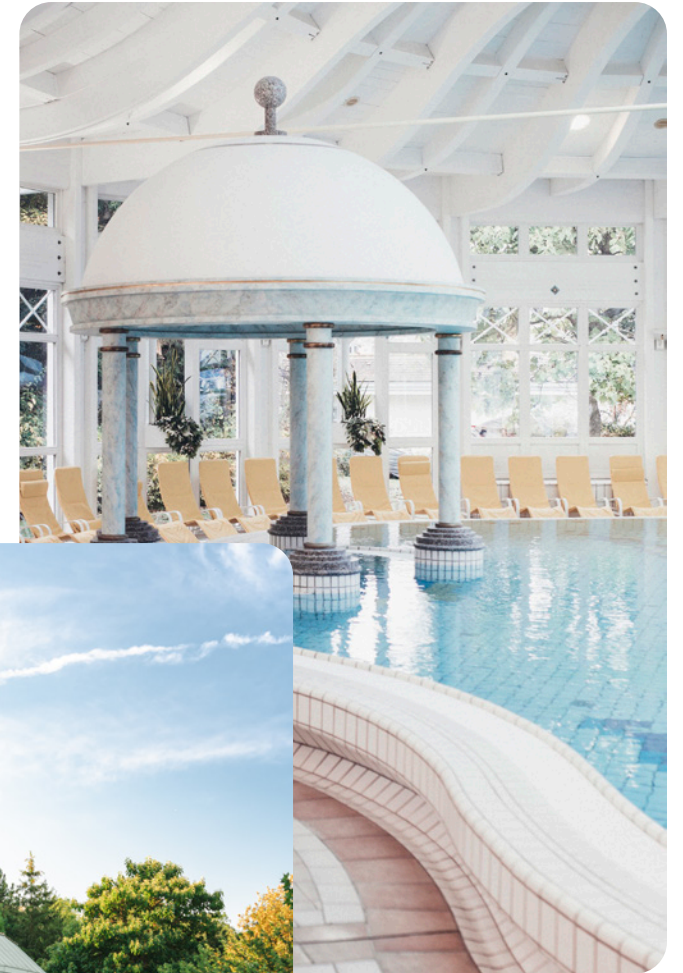
ab 139,-

ab 229,-

### Inklusivleistungen

Übernachtung inkl. vitalem Frühstücksbuffet mit warmen und kalten Gerichten, frisch gepresste Fruchtsäfte, frisches Obst und Gemüse, Schinken- und Käsespezialitäten, 100% biologische Milch, geschmackige Omelettes nach Wunsch für Sie zubereitet, herzhaftes Brot & Gebäck. Nutzung der hoteleigenen Thermen-, Sauna- und Sinneswelt.

\* Für Ihre VIP-Gäste bieten wir sehr gerne höhere Zimmerkategorien an, z.B. Doppelzimmer Deluxe, Junior Suiten oder Suiten. Preise auf Anfrage.





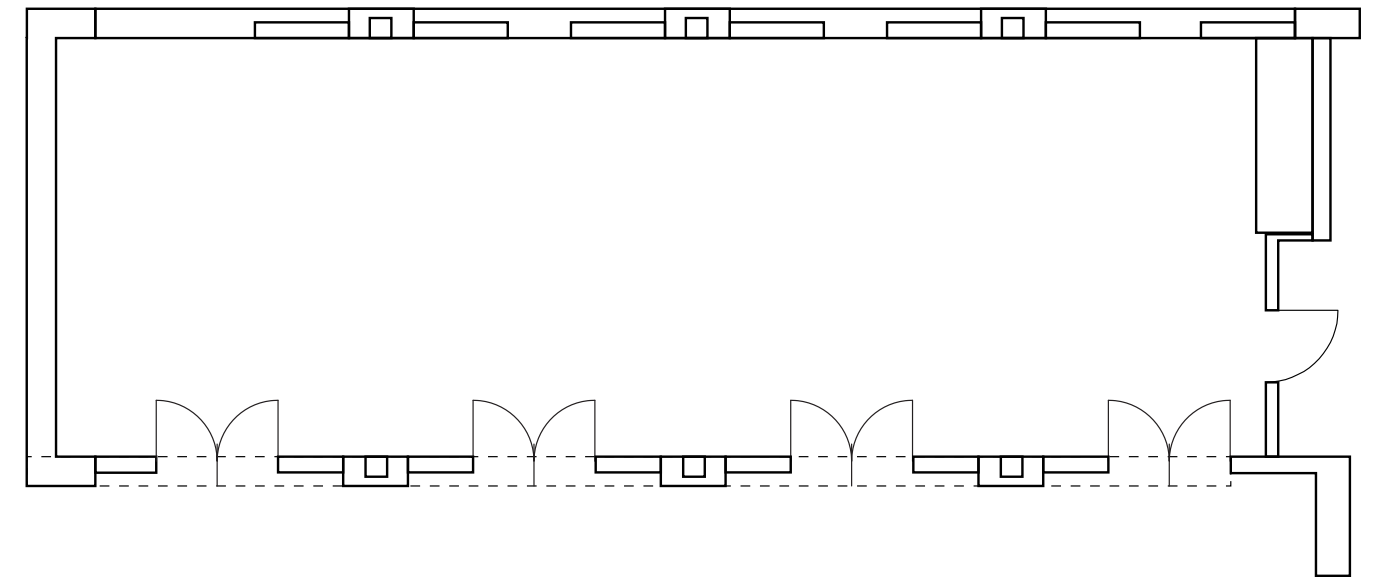
# SEMINARRÄUME

## LAGEPLAN

- 1 Seminarraum Laubenhofstube**  
DAZUMAL Freilichtmuseum & Arkadenheuriger
- 2 Seminarräume Lavendel, Rosmarin & Rosenblüte**  
REDUCE Hotel Vital \*\*\*\*S
- 3 Seminarraum Salbei**  
REDUCE Kurhotel I
- 4 Seminarraum Vortragssaal**  
REDUCE Kurmittelhaus
- 5 Kongresssaal**







# SEMINARRAUM LAUBENHOFSTUBE

## Standort

DAZUMAL Freilichtmuseum & Arkadenheuriger

## Größe

96 m², 16 m x 6 m

## Raummiete

€ 500,00 / ganzer Tag

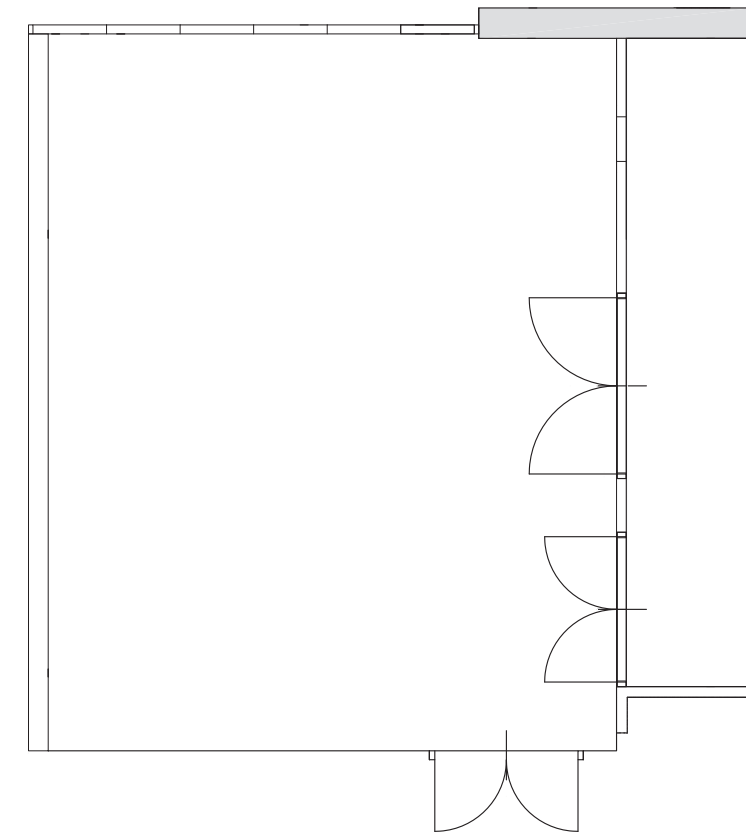
€ 300,00 / halber Tag

## RAUMKAPAZITÄTEN

Kino	U-Tafel	Block	Cocktail	Kreis	Klasse
120	40	44	120	80	48







# SEMINARRAUM ROSMARIN

**Standort**  
REDUCE Hotel Vital \*\*\*\*s

**Größe**  
48 m², 8 m x 6 m

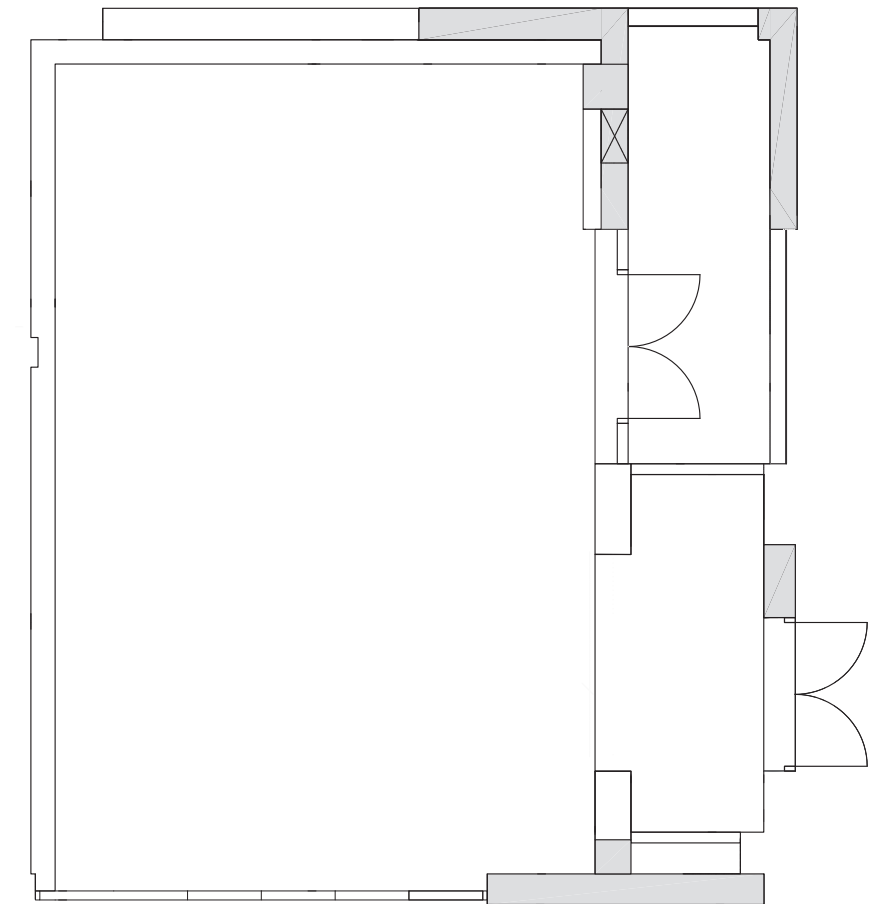
**Raummiete**  
€ 200,00 / ganzer Tag  
€ 110,00 / halber Tag

## RAUMKAPAZITÄTEN

Kino	U-Tafel	Block	Cocktail	Kreis	Klasse
35	20	20	40	38	18







# SEMINARRAUM LAVENDEL

**Standort**  
REDUCE Hotel Vital \*\*\*\*s

**Größe**  
54 m², 9 m x 6 m

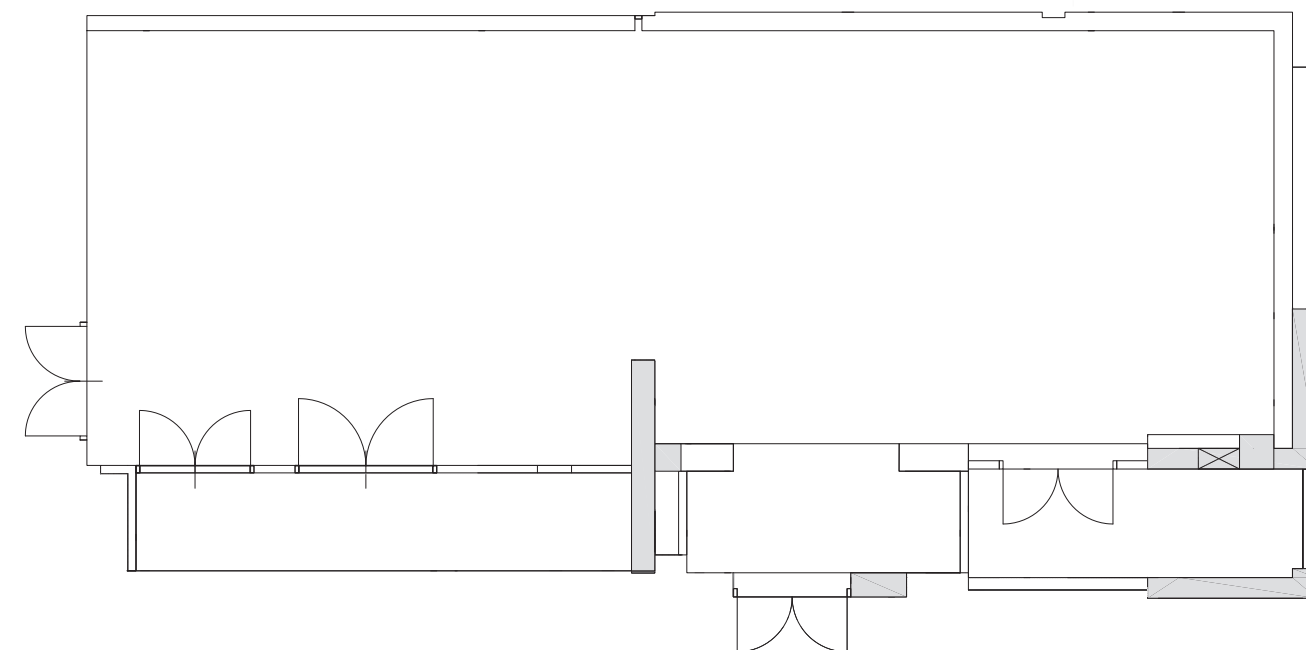
**Raummiete**  
€ 250,00 / ganzer Tag  
€ 150,00 / halber Tag

## RAUMKAPAZITÄTEN

Kino	U-Tafel	Block	Cocktail	Kreis	Klasse
60	22	24	50	38	22







# SEMINARRAUM LAVENDEL + ROSMARIN

**Standort**  
REDUCE Hotel Vital \*\*\*\*s

**Größe**  
102 m<sup>2</sup>, 17 m x 6 m

**Raummiete**  
€ 450,00 / ganzer Tag  
€ 260,00 / halber Tag

## RAUMKAPAZITÄTEN

Kino	U-Tafel	Block	Cocktail	Kreis	Klasse
90	42	44	90	70	40







# SEMINAR PAUSCHALEN

## Halbtagespauschalen Basic & Superior

### Basic

Raummiete im Hauptraum inkl.  
technischer Grundausstattung  
(Beamer, Leinwand, 2 Flipcharts,  
1 Pinnwand, WLAN)

Halbtags unlimited:

- Kaffee & Tee
- Mineral- & Tafelwasser
- Fruchtsäfte
- Brainfood, Obst

Businesslunch

**EUR 49,00**  
pro Person / Tag

### Superior

Raummiete im Hauptraum inkl.  
technischer Grundausstattung  
(Beamer, Leinwand, 2 Flipcharts,  
1 Pinnwand, WLAN)

Halbtags unlimited:

- Kaffee & Tee
- Mineral- & Tafelwasser
- Fruchtsäfte
- Brainfood, Obst

1 Seminarverpflegung  
Vormittag oder Nachmittag

Businesslunch

**EUR 59,00**  
pro Person / Tag

### Zusätzliche Ausstattung

Flipchart	20,- pro Stk. / Tag
Pinnwand	20,- pro Stk. / Tag
Moderationskoffer	35,- pro Tag
Presenter	10,- pro Tag
Tontechnik	auf Anfrage

### Abendessen

EUR 42,- p.P.-

## Ganztagespauschalen Basic & Superior

### Basic

Raummiete im Hauptraum inkl.  
technischer Grundausstattung  
(Beamer, Leinwand, 2 Flipcharts,  
1 Pinnwand, WLAN)

Ganztags unlimited:

- Kaffee & Tee
- Mineral- & Tafelwasser
- Fruchtsäfte
- Brainfood, Obst

Businesslunch

**EUR 69,00**  
pro Person / Tag

### Superior

Raummiete im Hauptraum inkl.  
technischer Grundausstattung  
(Beamer, Leinwand, 2 Flipcharts,  
1 Pinnwand, WLAN)

Ganztags unlimited:

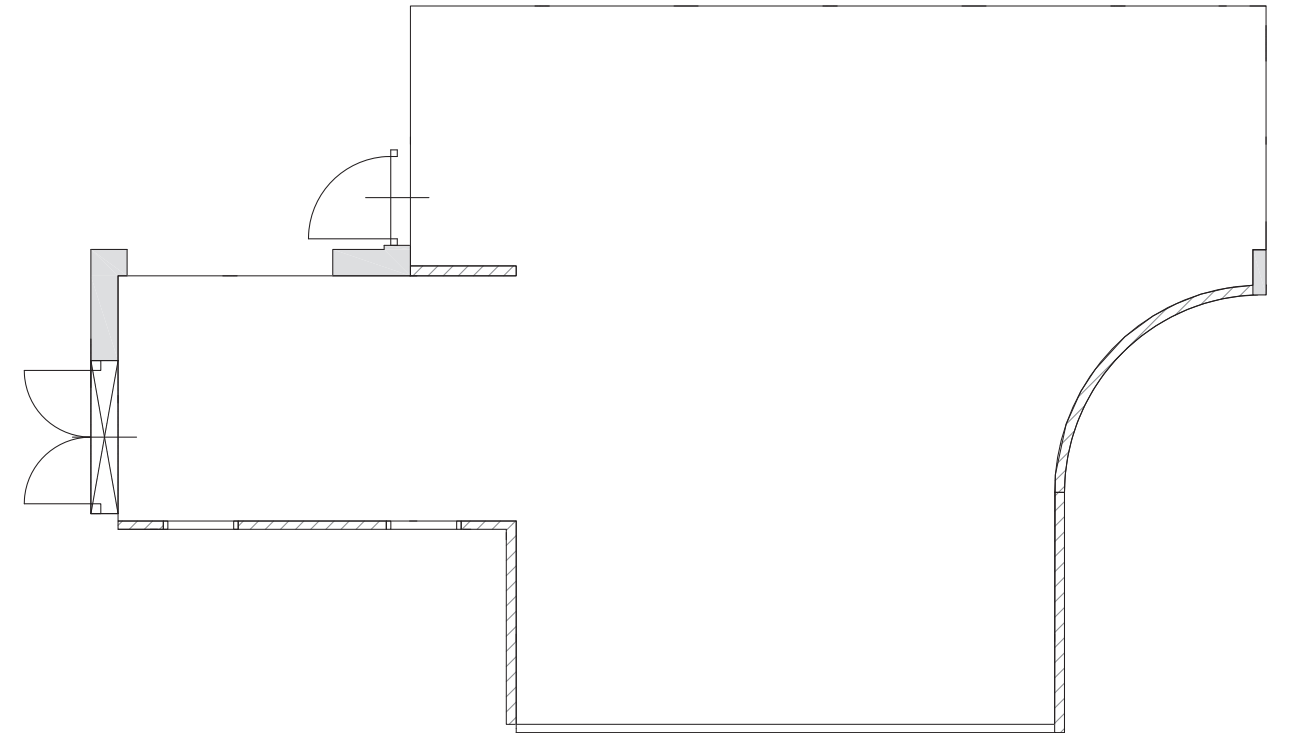
- Kaffee & Tee
- Mineral- & Tafelwasser
- Fruchtsäfte
- Brainfood, Obst

jeweils 1 Seminarverpflegung  
Vormittag und Nachmittag

Businesslunch

**EUR 89,00**  
pro Person / Tag





# SEMINARRAUM ROSENBLÜTE

**Standort**  
REDUCE Hotel Vital

**Größe**  
88 m², 11 m x 8 m

**Raummiete**  
€ 300,00 / ganzer Tag  
€ 170,00 / halber Tag

## RAUMKAPAZITÄTEN

Kino	U-Tafel	Block	Cocktail	Kreis	Klasse
30	20	14	40	20	12







# VORTRAGSSAAL IM KURMITTELHAUS

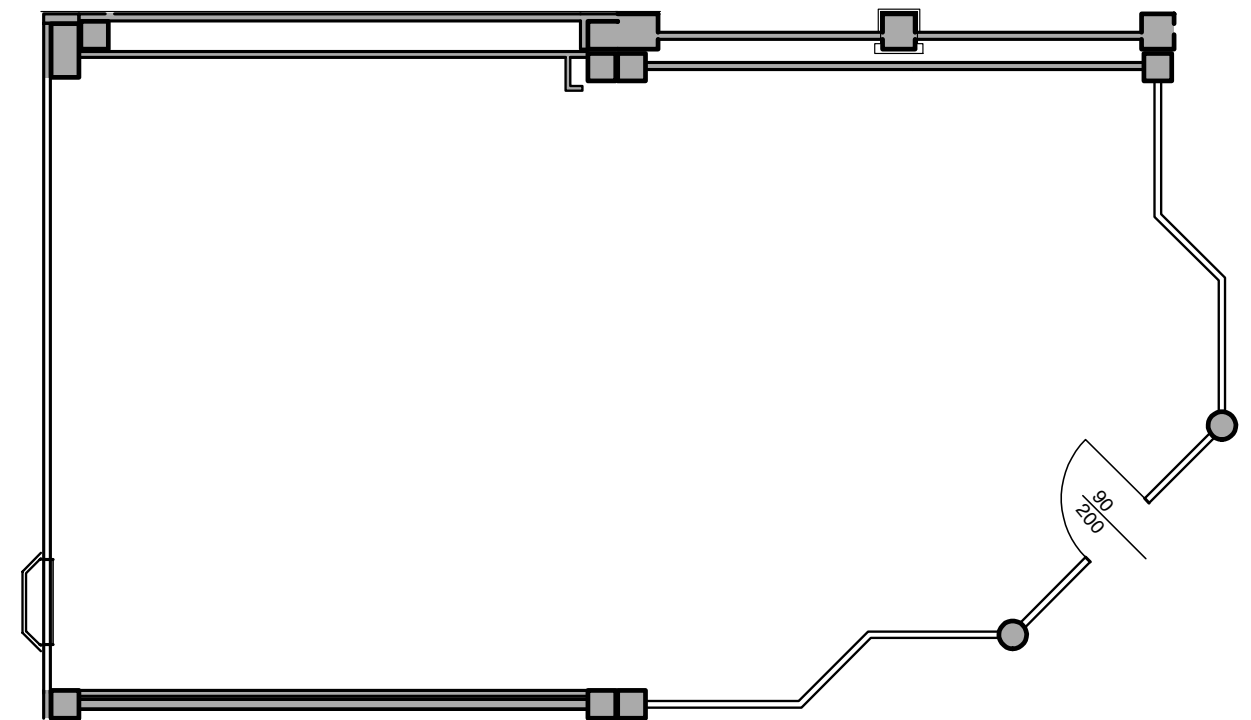
**Standort**  
REDUCE Kurmittelhaus

**Größe**  
80 m², 11 m x 7 m

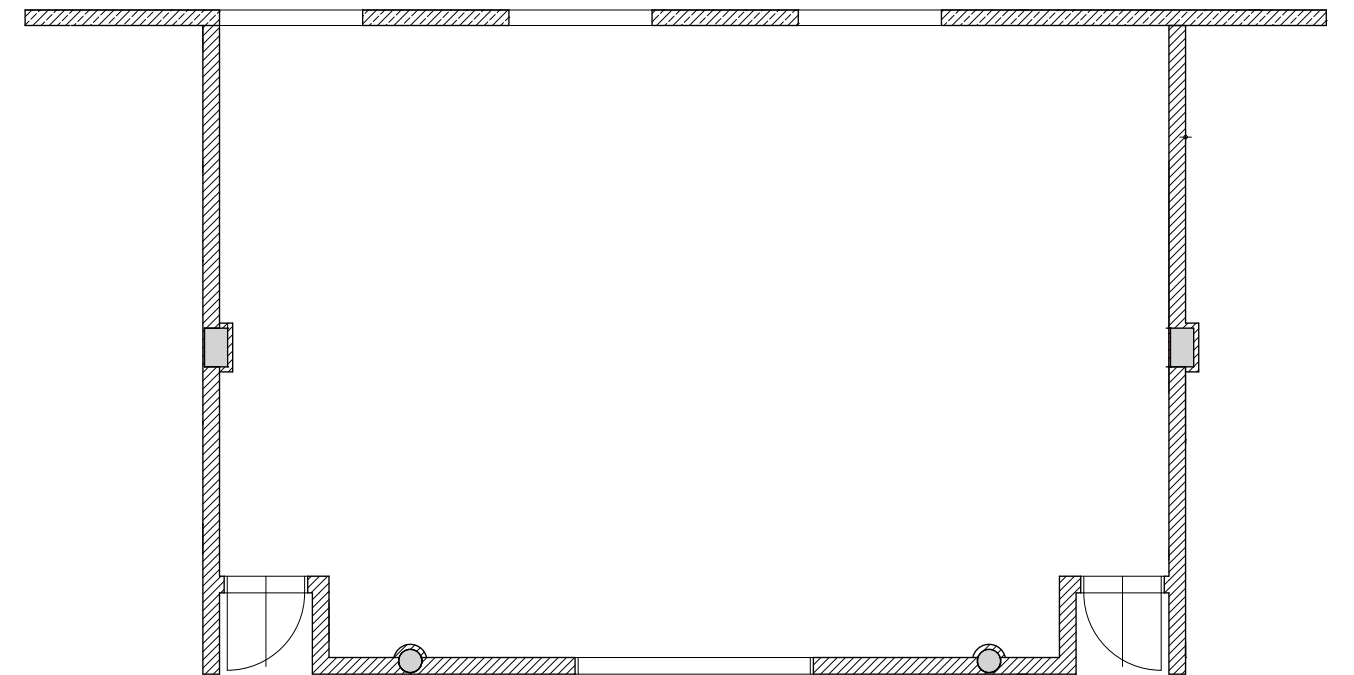
**Raummiete**  
€ 300,00 / ganzer Tag  
€ 170,00 / halber Tag

## RAUMKAPAZITÄTEN

Kino	U-Tafel	Block	Cocktail	Kreis	Klasse
50	24	14	40	20	12







# SEMINARRAUM **SALBEI**

**Standort**  
REDUCE Kurhotel 1

**Größe**  
96 m², 12 m x 8 m

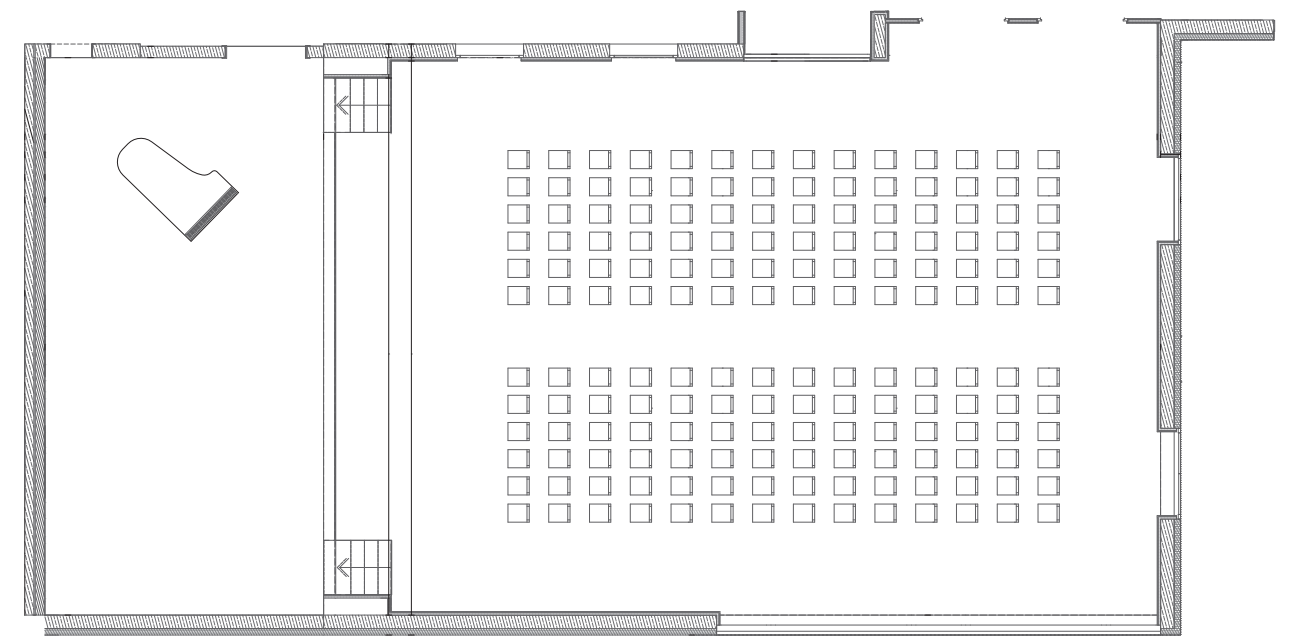
**Raummiete**  
€ 450,00 / ganzer Tag  
€ 260,00 / halber Tag

## RAUMKAPAZITÄTEN

<b>Kino</b>	<b>U-Tafel</b>	<b>Block</b>	<b>Cocktail</b>	<b>Kreis</b>	<b>Klasse</b>
120	34	34	100	80	48







# REDUCE KONGRESSSAAL

**Standort**  
REDUCE Kurmittelhaus

**Größe**  
525 m<sup>2</sup>, 35 m x 15 m

**Raummiete**  
€ 950,00 / ganzer Tag  
€ 500,00 / halber Tag

## RAUMKAPAZITÄTEN

<b>Kino</b>	<b>U-Tafel</b>	<b>Block</b>	<b>Cocktail</b>	<b>Kreis</b>	<b>Klasse</b>
210	60	60	200	60	100







# REDUCE BodyLAB

## Ihre Gesundheit. Ihre Performance. Ihre Zukunft.

Willkommen im BodyLAB – dem Ort, an dem Innovation und Prävention aufeinandertreffen. Nutzen Sie Kryotherapie auf neuestem Level und entdecken Sie, wie gezielte Prävention Ihre körperliche Performance steigern kann. Hier stehen Sie im Mittelpunkt: mit Regeneration, Leistungsoptimierung und einem völlig neuen Körpergefühl. Eine Atmosphäre, die belebt. Ein Konzept, das Sie zu neuen Ufern bringt. Ob Kälteanwendung, 3D-Körperanalyse oder wirksame Therapien unseres REDUCE Gesundheitsresorts – das BodyLAB eröffnet Ihnen neue Wege zu mehr Energie, Vitalität und Balance.



3D-Körperanalyse  
Bodygee



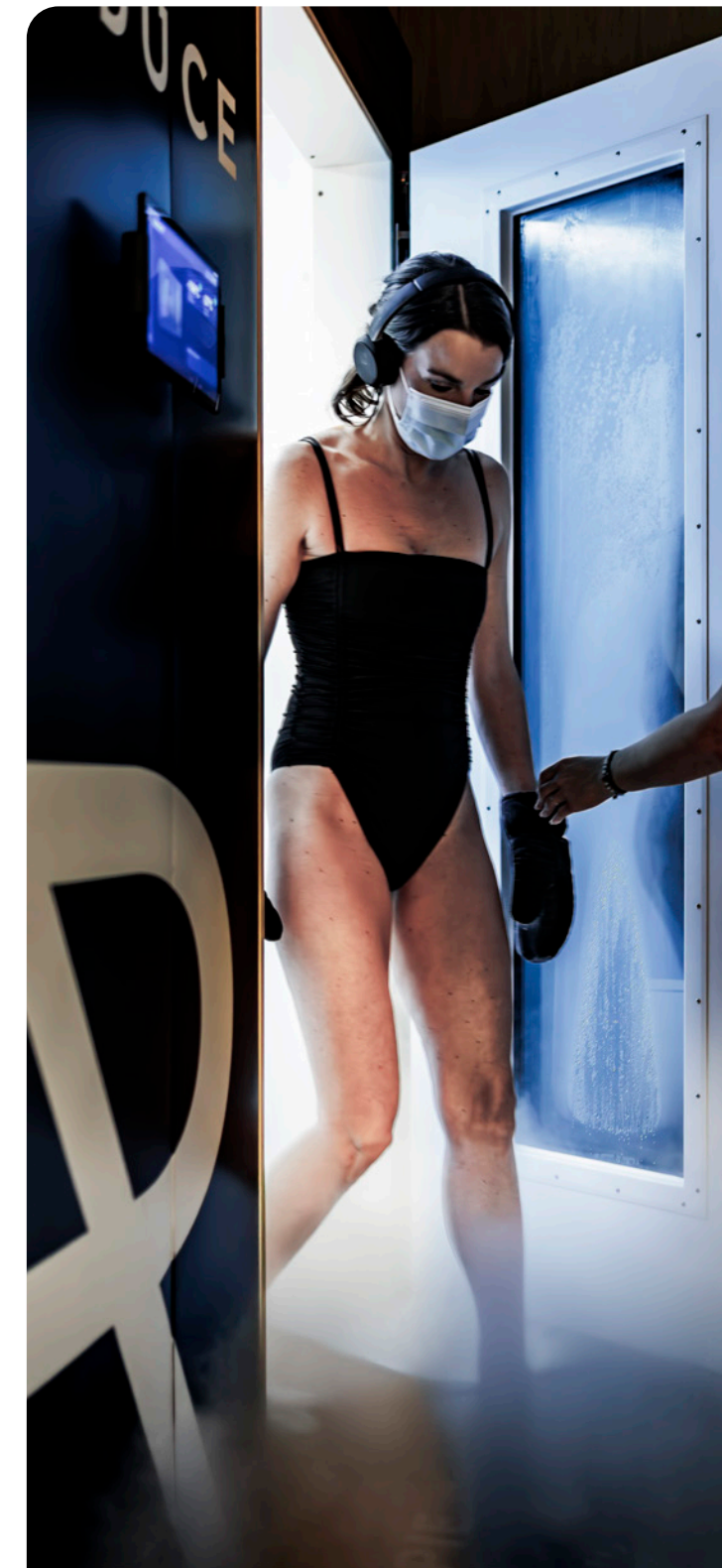
Kryotherapie  
in der Kältekammer



HRV-Messung  
Cardioscan



Ernährungsberatung  
BIA-Messung





## Freilichtmuseum

Das Freilichtmuseum Bad Tatzmannsdorf ist Teil unseres Resorts und gibt Einblick in die burgenländische Volkskultur. Man erlebt den Reiz authentisch restaurierter Wohn- und Wirtschaftsgebäude aus dem ausgehenden 18. bis zum Beginn des 20. Jahrhunderts. DAZUMAL lädt Sie auf eine Reise in die südburgenländische Vergangenheit ein. Ein Ausflugs-Tipp, nur wenige Minuten Gehzeit entfernt und mit beeindruckender Geschichte. Das weitläufige Areal eignet sich auch perfekt für verschiedene Programme und Teambuilding-Aktivitäten. Kreative Pausen zwischen Apfelbäumen und mit Stroh gedeckten Bauernhäusern, wie klingt das?

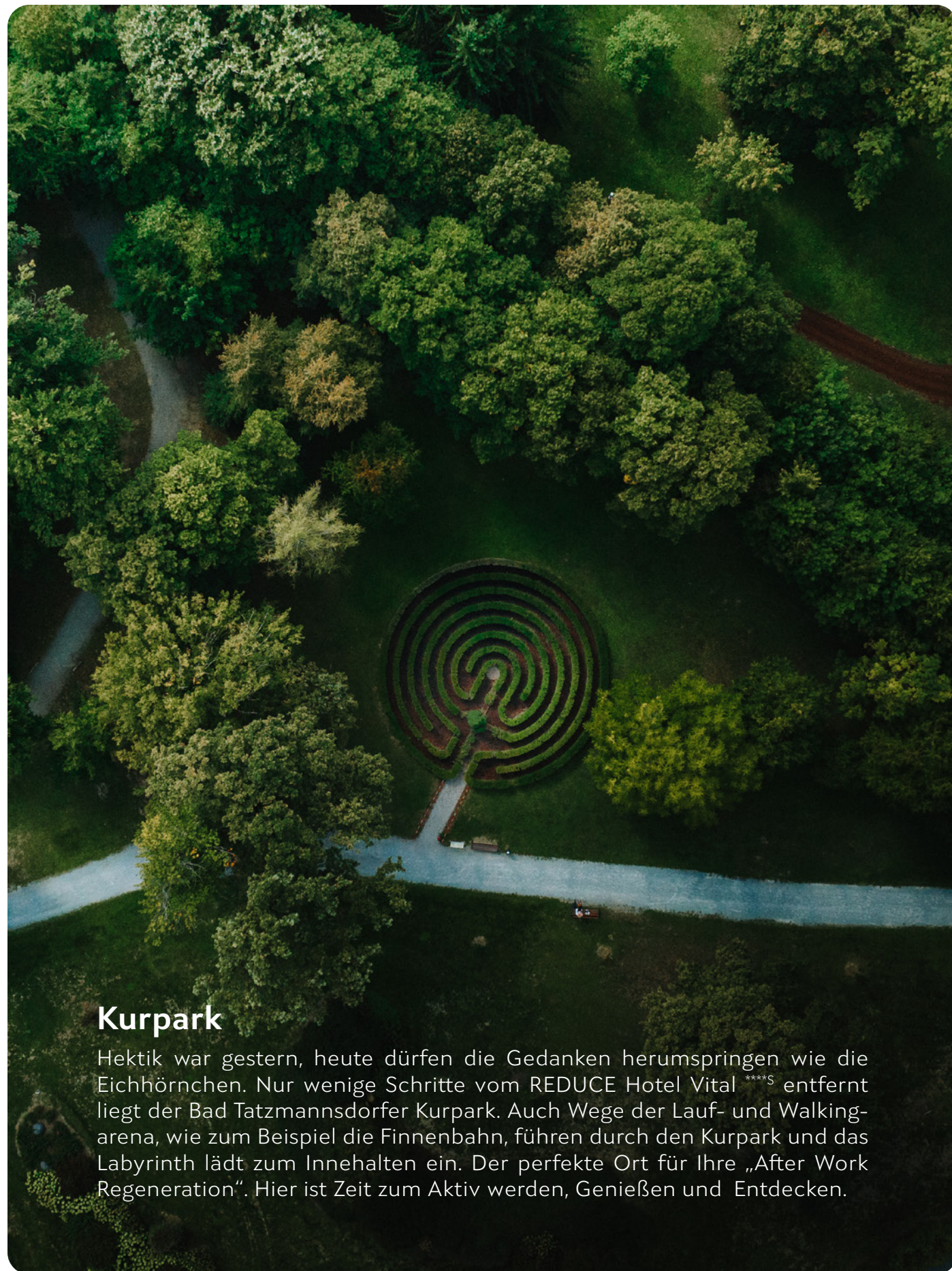


## Arkadenheuriger

Gönnen Sie sich eine Rast – oder wie wäre es mit einer gemütlichen Einkehr? Zwischen strohgedeckten Bauernhöfen wird das Hofleben von Dazumal und der Genuss von Heute auf den Tisch gebracht. Unsere Crew im DAZUMAL Arkadenheuriger begeistert mit regionalem Slow Food im Südburgenland-Style. Neben der hervorragenden Kulinarik kann der Arkadenheuriger mit seinem urigen Charme punkten. In der Laubenhofstube oder im Hof sind Firmenfeiern oder Seminare für bis zu 120 Personen möglich. Wir wissen ja, beim Reden kommen die Leut' zam.







## Kurpark

Hektik war gestern, heute dürfen die Gedanken herumspringen wie die Eichhörnchen. Nur wenige Schritte vom REDUCE Hotel Vital \*\*\*\*S entfernt liegt der Bad Tatzmannsdorfer Kurpark. Auch Wege der Lauf- und Walkingarena, wie zum Beispiel die Finnenbahn, führen durch den Kurpark und das Labyrinth lädt zum Innehalten ein. Der perfekte Ort für Ihre „After Work Regeneration“. Hier ist Zeit zum Aktiv werden, Genießen und Entdecken.







**REDUCE HOTEL VITAL \*\*\*\*\***

Tel.: +43 3353 8200 7166 | E-Mail: [sales@reduce.at](mailto:sales@reduce.at)  
Elisabeth Allee 2, 7431 Bad Tatzmannsdorf

**VITAL.REDUCE.AT**